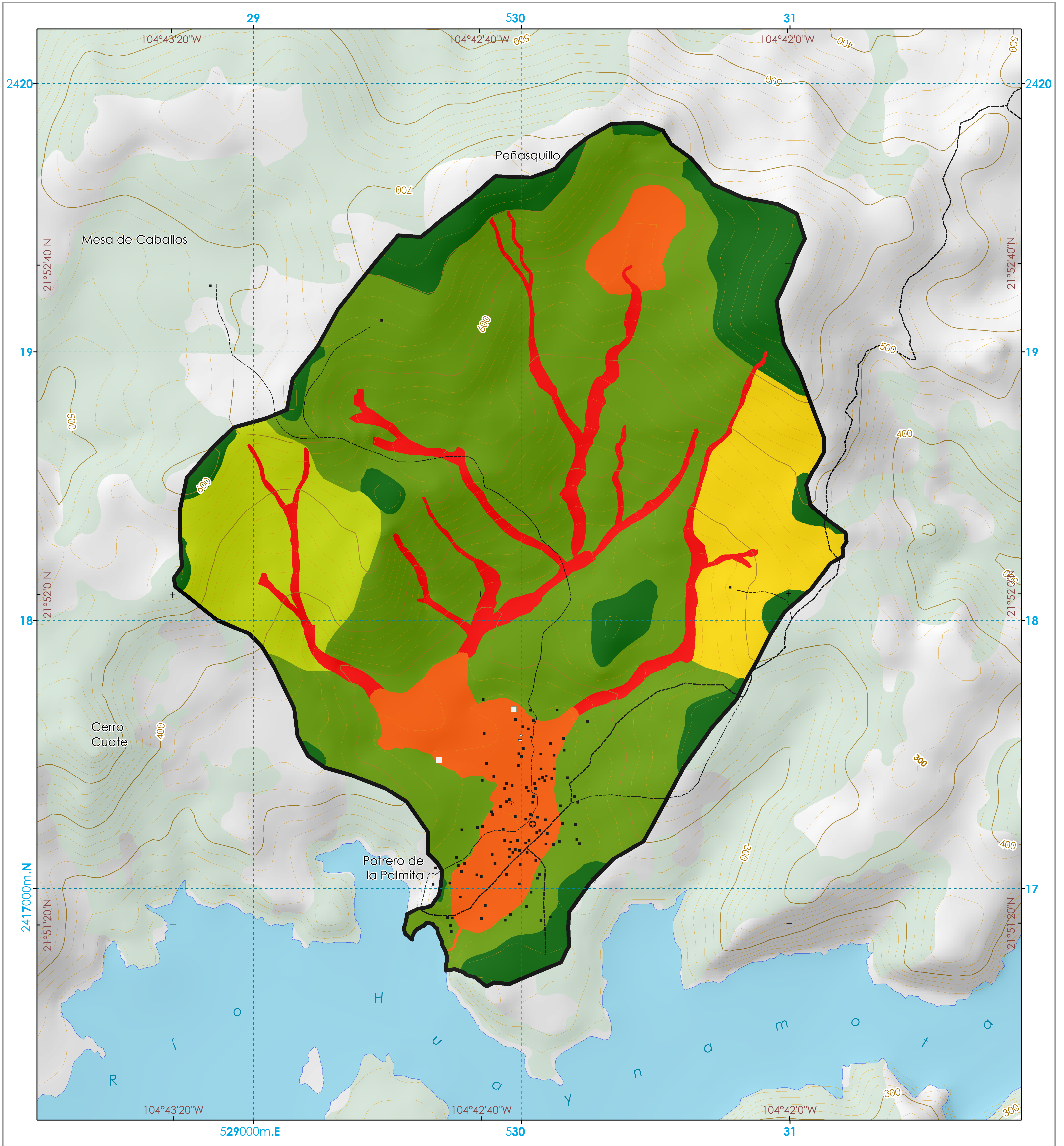
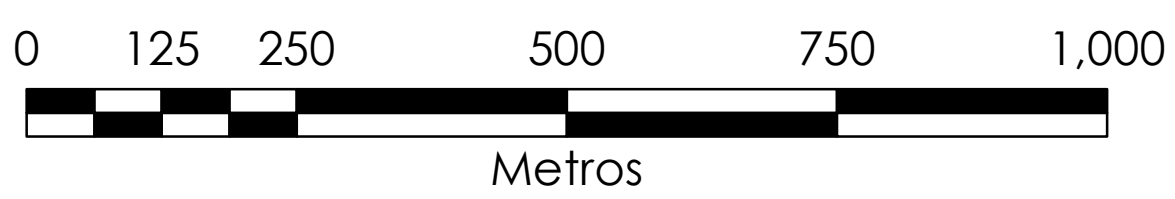


Microcuenca Potrero de la Palmita



Escala: 1:7,000



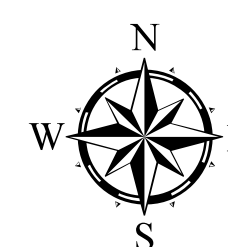
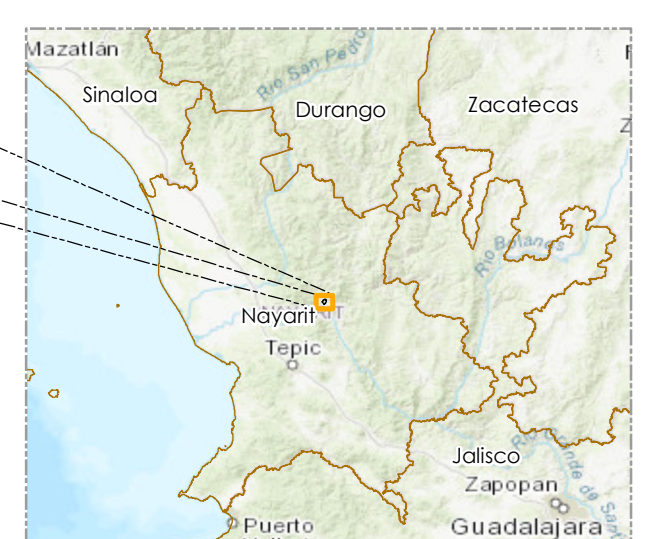
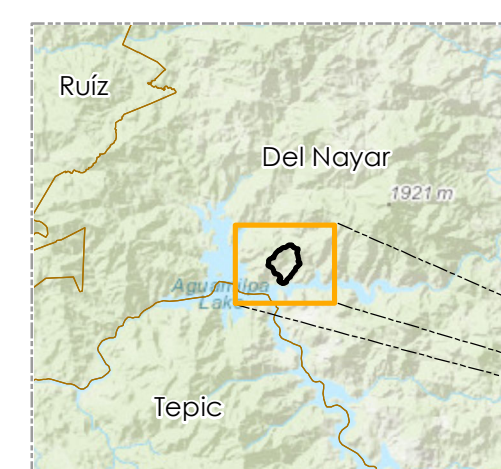
Unidades inferiores del relieve o Geomorfas

Simbología Temática

- Complejos cumbrales
- Complejos de laderas y barrancos-ladera convexa
- Complejos de laderas y barrancos-ladera cóncava
- Complejos de laderas y barrancos-ladera recta
- Complejos de laderas y barrancos-valles
- Complejos de superficies y cauces

Simbología Básica

- Límite de Microcuenca
- Representación del Relieve**
- Maestra
- Auxiliar
- Vías Terrestres**
- Brecha
- Vereda
- Rasgos hidrográficos**
- Cuerpo de Agua Perenne
- Otros Rasgos Culturales**
- Centro de Asistencia Médica
- Escuela
- Casa
- Cementerio
- Tanque de Agua
- En Operación
- Fuera de Uso
- Áreas Simbolizadas**
- Vegetación Densa



Sistema de Coordenadas Proyectadas: UTM
Datum Horizontal: WGS 84
Zona: 13 Norte
Equidistancia entre curvas de nivel: 20 metros

Fuente: INEGI. (2015). Carta Topográfica El Venado F13D11 formato vectorial. Escala 1:50,000. Nayarit. Elaborado con base en Priego et al. (2010). Propuesta para la generación semiautomatizada de unidades de paisaje. SEMARNAT, INECC, GIGA-UNAM.
Elaboró: MGIC. Alejandro César Valdés Carrera