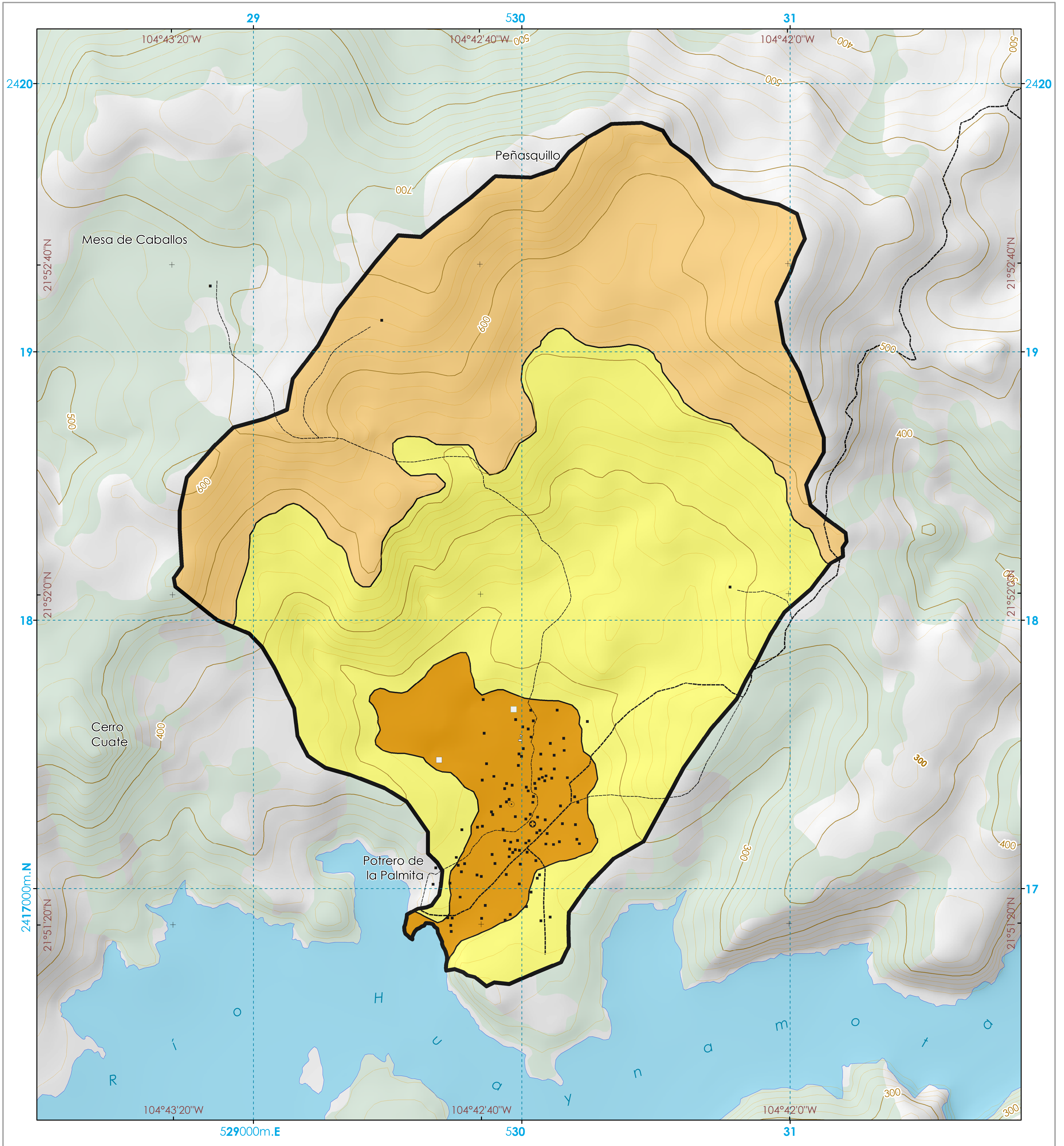
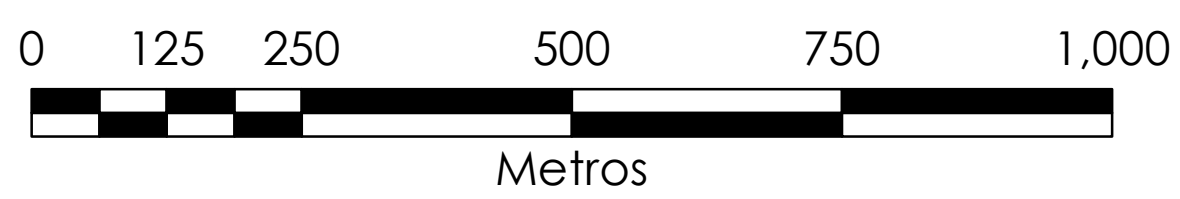


# Microcuenca Potrero de la Palmita



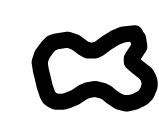
Escala: 1:7,000



## Zonas Funcionales

### Simbología Temática

- Zona alta
- Zona media
- Zona baja



Límite de Microcuenca

#### Representación del Relieve

Maestra

Auxiliar

#### Vías Terrestres

Brecha

Vereda

#### Rasgos hidrográficos

Cuerpo de Agua Perenne

### Simbología Básica

#### Otros Rasgos Culturales

Centro de Asistencia Médica

Escuela

Casa

Cementerio

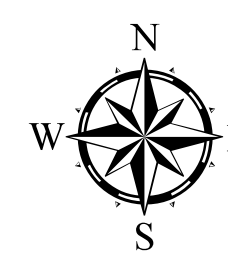
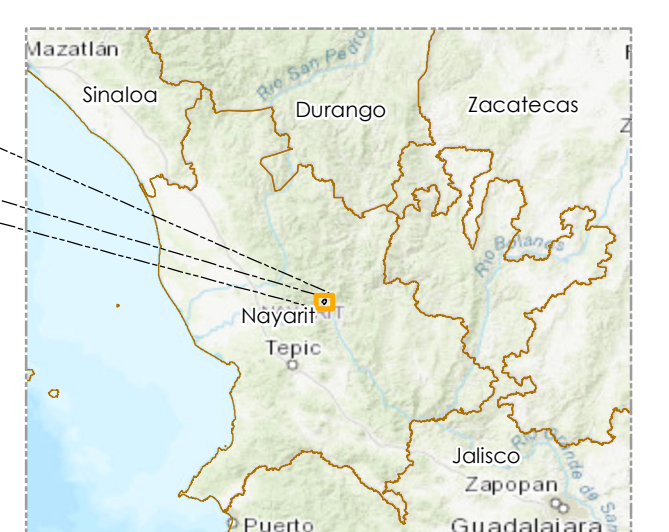
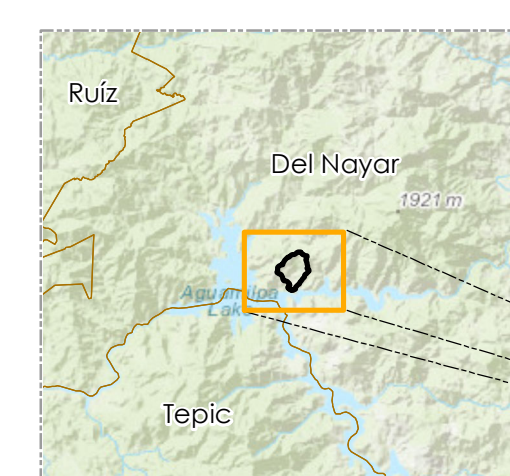
Tanque de Agua

En Operación

Fuera de Uso

#### Áreas Simbolizadas

Vegetación Densa



Sistema de Coordenadas Proyectadas: UTM

Datum Horizontal: WGS 84

Zona: 13 Norte

Equidistancia entre curvas de nivel: 20 metros

Fuente: INEGI. (2015). Carta Topográfica El Venado F13D11 formato vectorial. Escala 1:50,000. Nayarit.

Elaboró: MGIC. Alejandro César Valdés Carrera