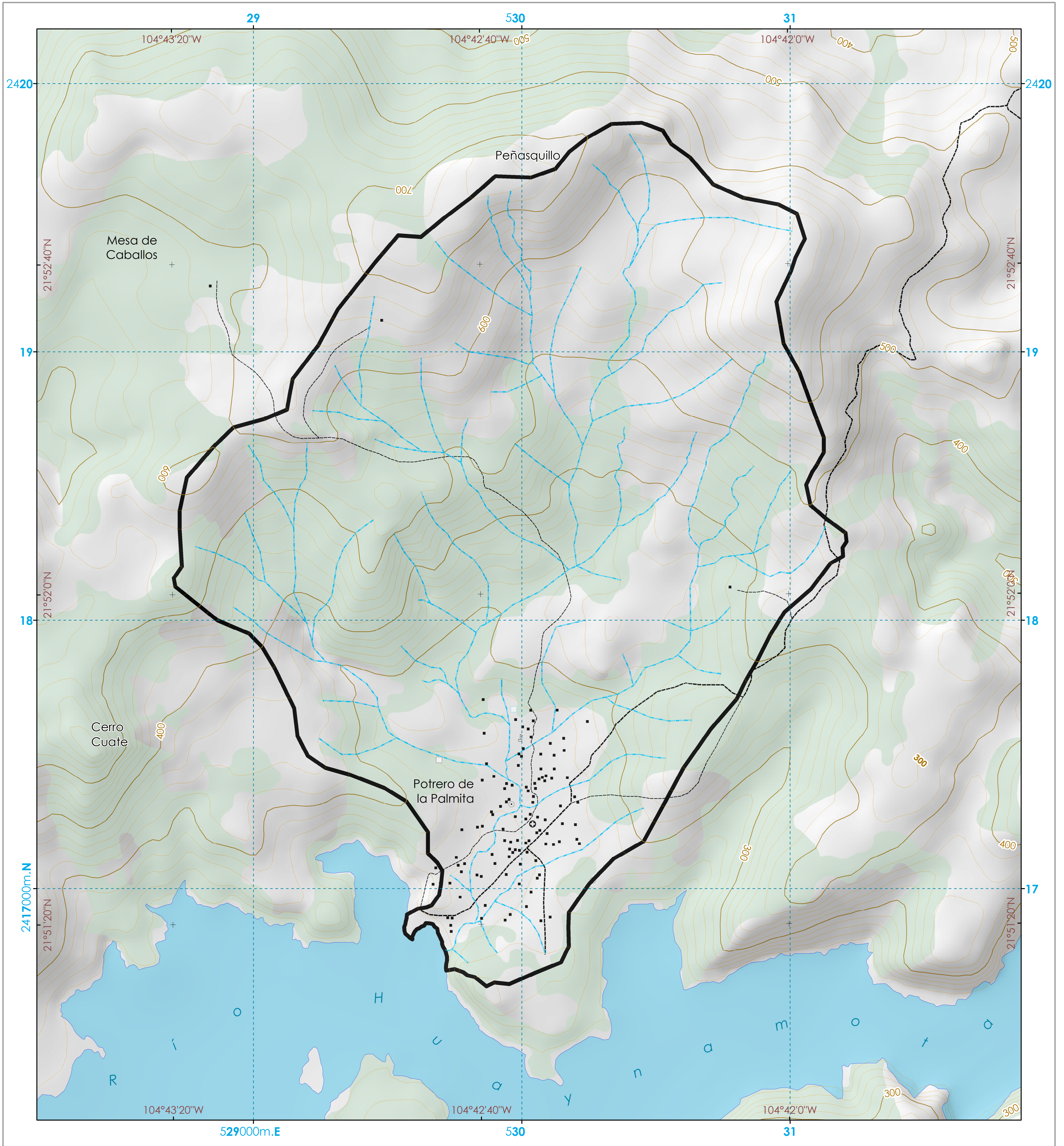
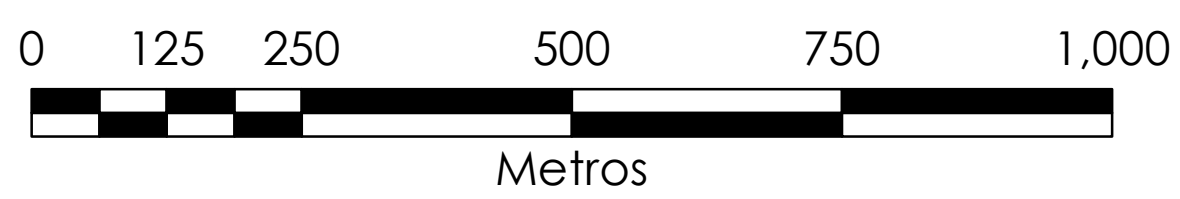


Microcuenca Potrero de la Palmita



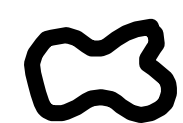
Escala: 1:7,000



Topográfico



Simbología



Límite de Microcuenca

Representación del Relieve



Maestra



Auxiliar

Vías Terrestres



Brecha



Vereda

Otros Rasgos Culturales



Centro de Asistencia Médica



Escuela



Casa



Cementerio



Tanque de Agua



En Operación



Fuera de Uso

Rasgos Hidrográficos

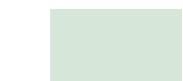


Corriente de Agua Intermittente

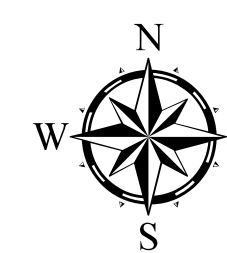
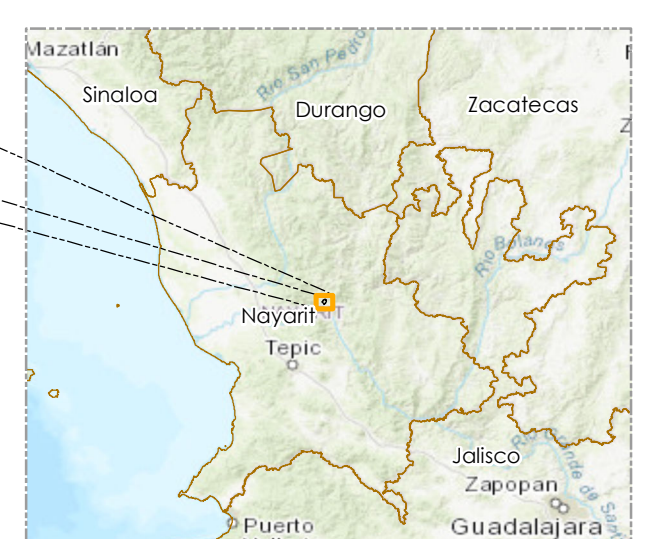
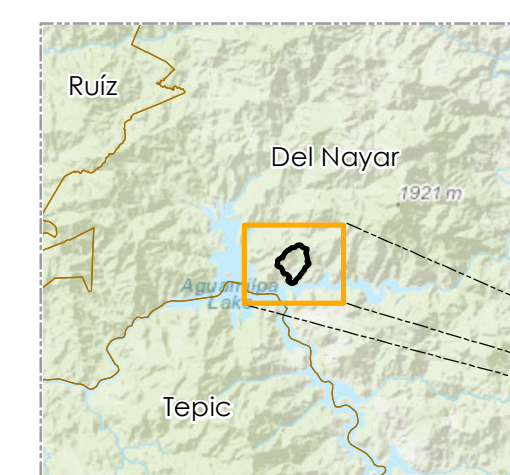


Cuerpo de Agua Perenne

Áreas Simbolizadas



Vegetación Densa



Sistema de Coordenadas Proyectadas: UTM
Datum Horizontal: WGS 84
Zona: 13 Norte

Equidistancia entre curvas de nivel: 20 metros

Fuente: INEGI. (2015). Carta Topográfica El Venado F13D11 formato vectorial. Escala 1:50,000. Nayarit.

Elaboró: MGIC. Alejandro César Valdés Carrera