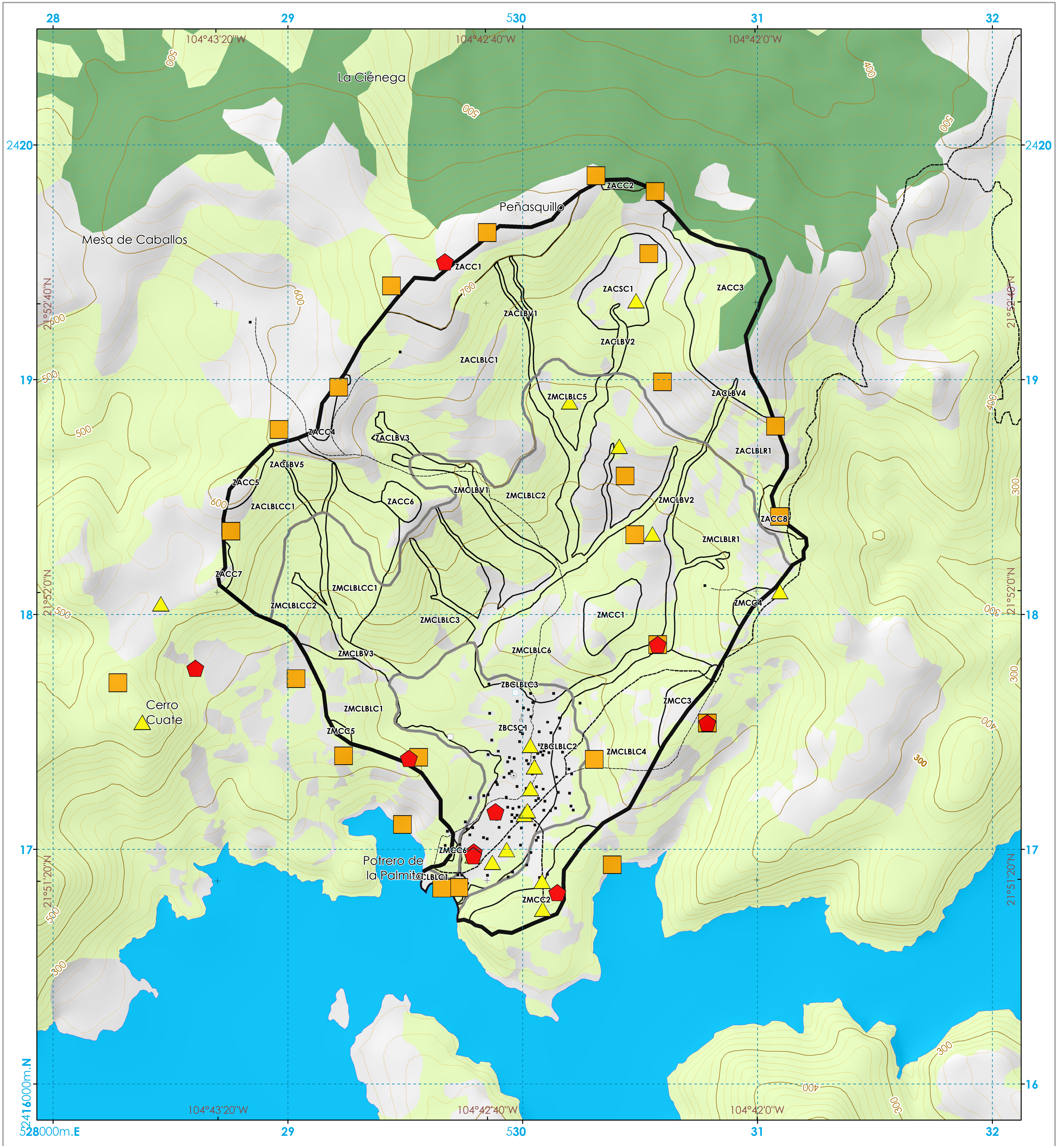


# Microcuenca Potrero de la Palmita



Escala: 1:8,000



## SIG Participativo Georreferenciado



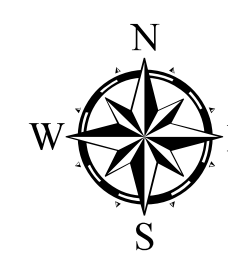
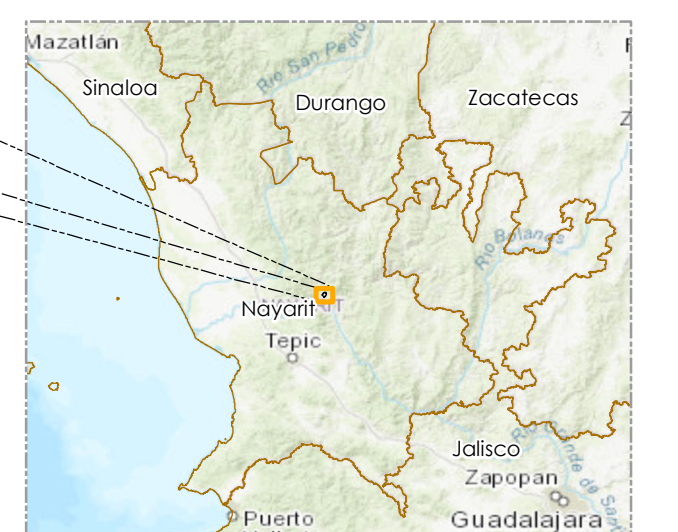
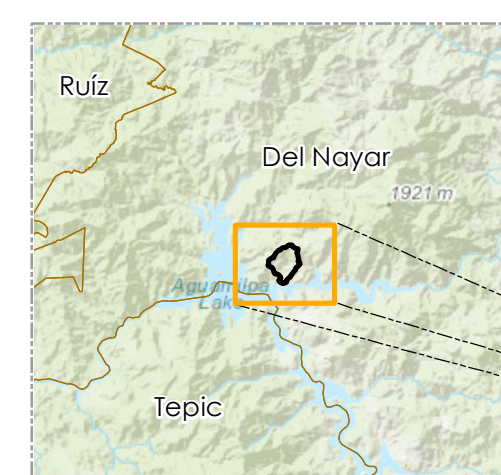
### Simbología Básica

#### Simbología Temática

- Contaminación-Erosión
- Sitio Sagrado-Casas-Artesanías
- Vista paisaje-Cabañas-Embarcadero
- Río-Zona de pesca
- Selva Baja Caducifolia
- Bosque de Latifoliadas-Encino

- Límite de Microcuenca
- Límite Zona Funcional
- Límite Unidad de Paisaje
- Representación del Relieve**
- Maestra
- Auxiliar
- Vías Terrestres**
- Brecha
- Vereda

- Otros Rasgos Culturales**
- Centro de Asistencia Médica
- Escuela
- Casa
- Cementerio
- Tanque de Agua
- En Operación
- Fuera de Uso



Sistema de Coordenadas Proyectadas: UTM  
 Datum Horizontal: WGS 84  
 Zona: 13 Norte  
 Equidistancia entre curvas de nivel: 20 metros

Fuente: INEGI. (2015). Carta Topográfica El Venado F13D11 formato vectorial. Escala 1:50,000. Nayarit.

Elaboró: MGIC. Alejandro César Valdés Carrera