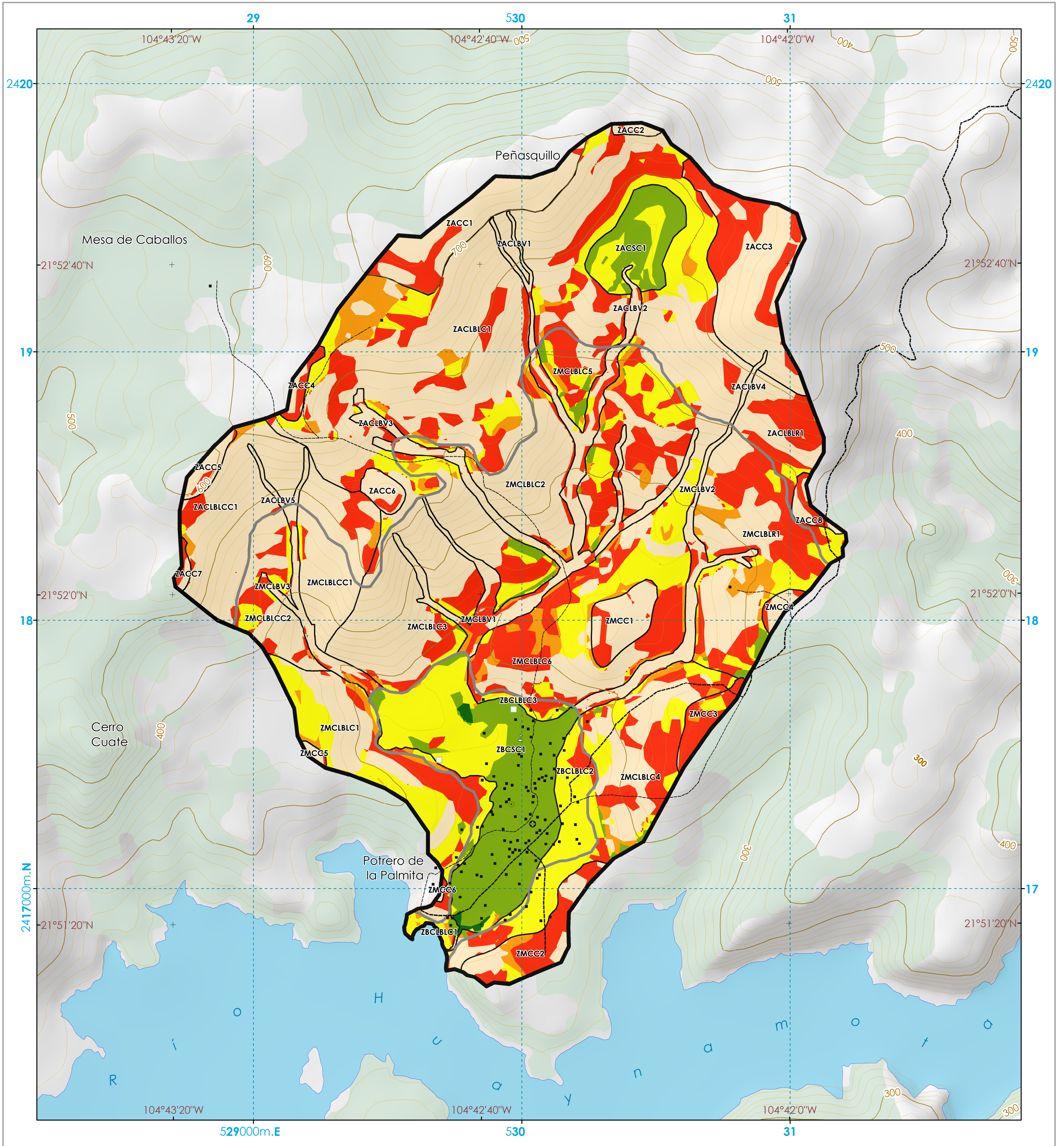



# Microcuenca Potrero de la Palmita




Escala: 1:7,000

0 125 250 500 750 1,000  
Metros



## Aptitud para el Establecimiento de Asentamientos Humanos



### Simbología Temática


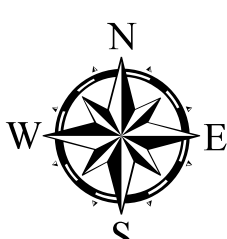
- Muy Alta
- Alta
- Media
- Baja
- Muy Baja
- Nula

### Simbología Básica

- Límite de Microcuenca
- Límite Zona Funcional
- Límite Unidad de Paisaje
- Representación del Relieve**
- Maestra
- Auxiliar
- Vías Terrestres**
- Brecha
- Vereda
- Rasgos hidrográficos**
- Cuerpo de Agua Perenne

### Otros Rasgos Culturales

- Centro de Asistencia Médica
- Escuela
- Casa
- Cementerio
- Tanque de Agua
- En Operación
- Fuera de Uso
- Áreas Simbolizadas**
- Vegetación Densa

Sistema de Coordenadas Proyectadas: UTM  
Datum Horizontal: WGS 84  
Zona: 13 Norte  
Equidistancia entre curvas de nivel: 20 metros  
Fuente: INEGI. (2015). Carta Topográfica El Venado F13D11 formato vectorial. Escala 1:50,000. Nayarit.  
Elaboró: MGIC. Alejandro César Valdés Carrera