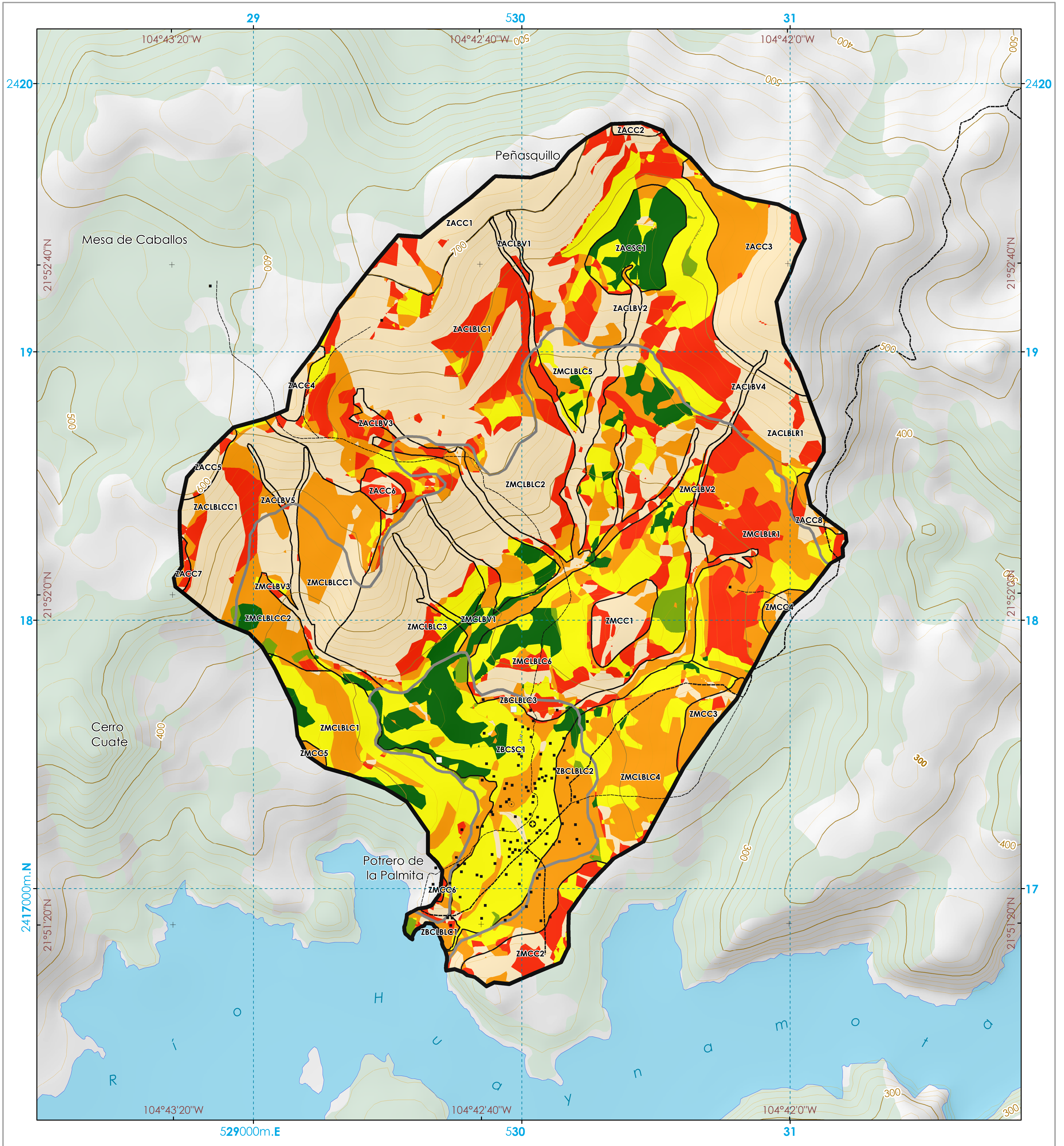
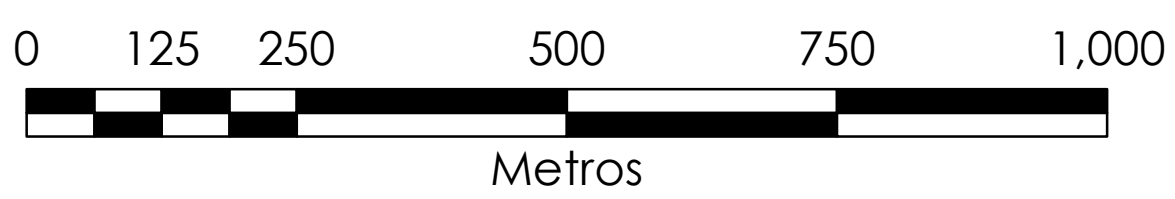


Microcuenca Potrero de la Palmita



Escala: 1:7,000



Aptitud Agrícola de Temporal



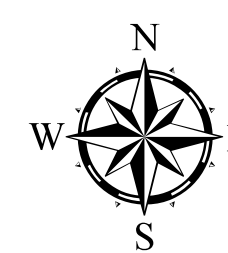
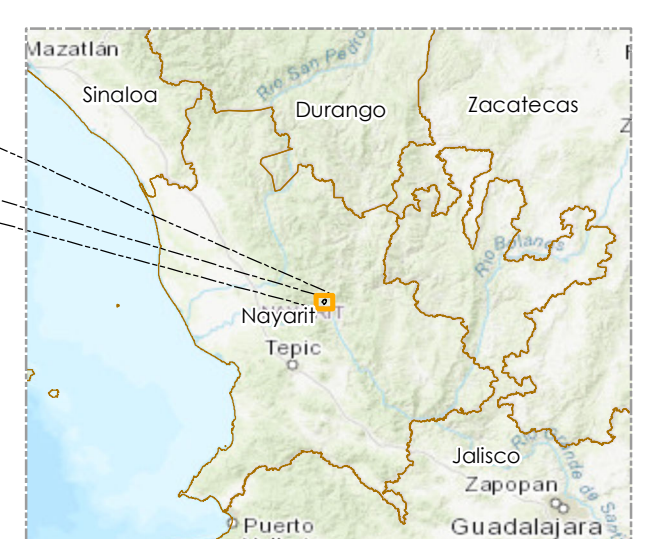
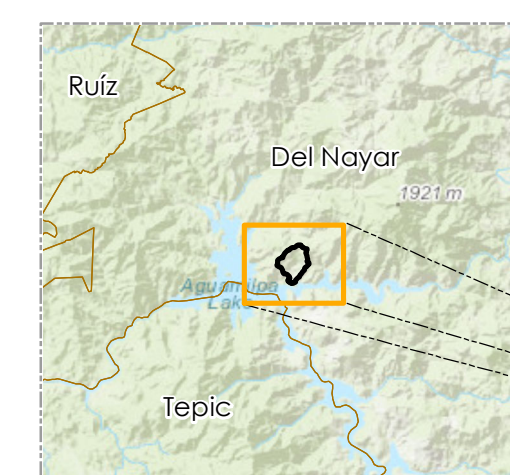
Simbología Temática

- Muy Alta
- Alta
- Media
- Baja
- Muy Baja
- Nula

Simbología Básica

- Límite de Microcuenca
- Límite Zona Funcional
- Límite Unidad de Paisaje
- Representación del Relieve**
- Maestra
- Auxiliar
- Vías Terrestres**
- Brecha
- Vereda
- Rasgos hidográficos**
- Cuerpo de Agua Perenne

- Otros Rasgos Culturales**
- Centro de Asistencia Médica
- Escuela
- Casa
- Cementerio
- Tanque de Agua
- En Operación
- Fuera de Uso
- Áreas Simbolizadas**
- Vegetación Densa



Sistema de Coordenadas Proyectadas: UTM
Datum Horizontal: WGS 84
Zona: 13 Norte
Equidistancia entre curvas de nivel: 20 metros

Fuente: INEGI. (2015). Carta Topográfica El Venado F13D11 formato vectorial. Escala 1:50,000. Nayarit.

Elaboró: MGIC. Alejandro César Valdés Carrera