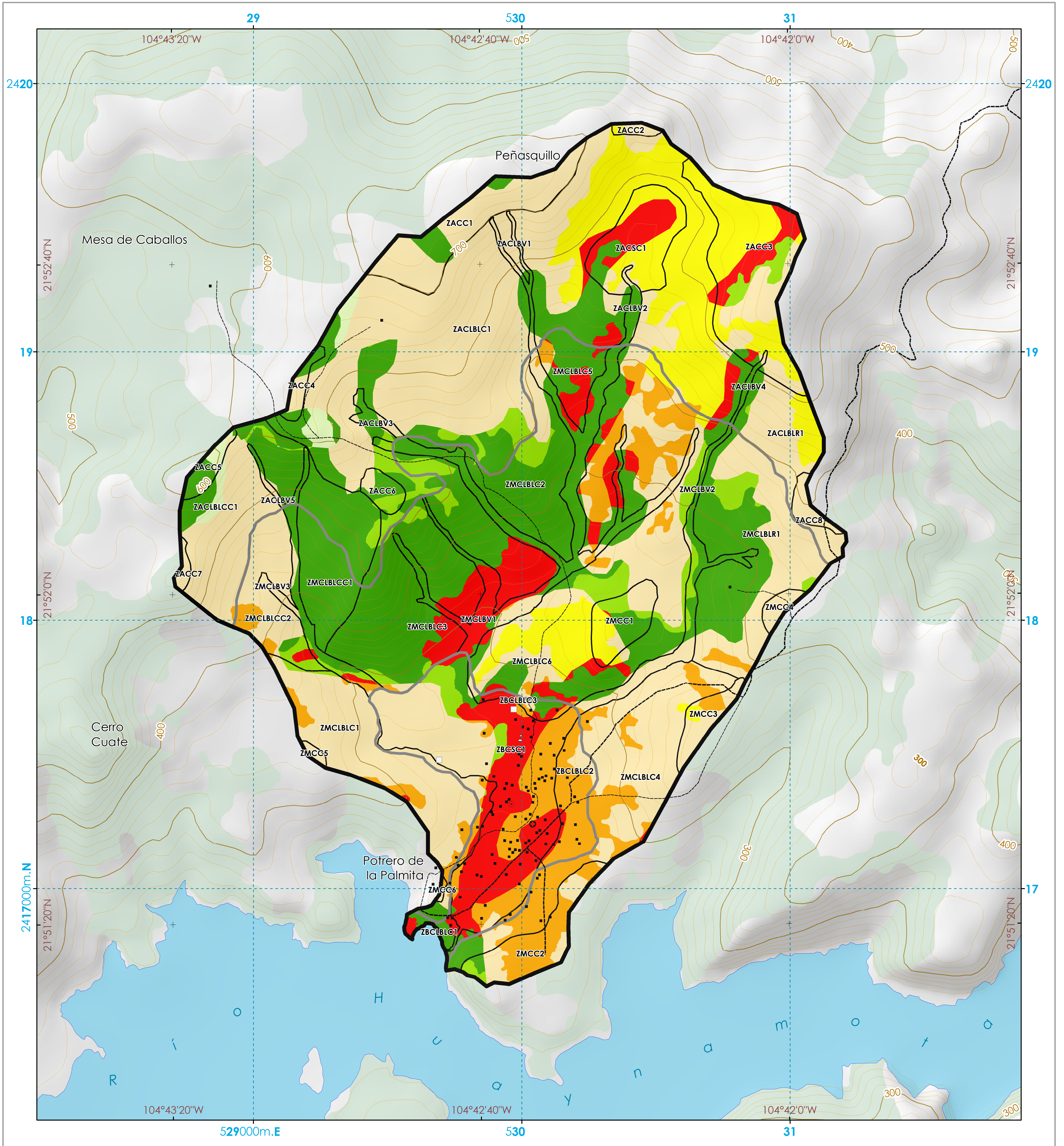
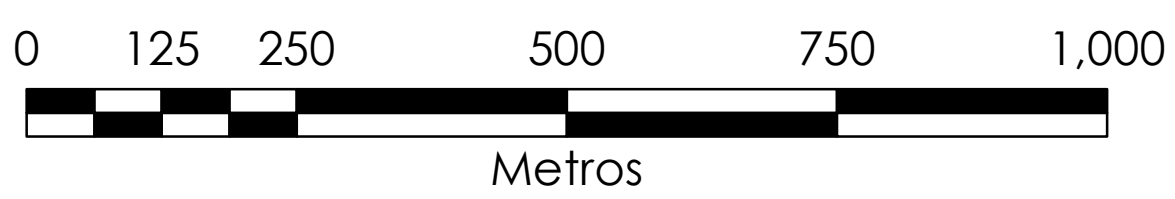


# Microcuenca Potrero de la Palmita



Escala: 1:7,000



## Cambio de Uso de Suelo

### Simbología Temática

- Conservada
- Conservada-Deforestada
- Conservada-Revegetada
- Deforestada
- Por Actividad Productiva
- Revegetada
- Sin Cambio

### Simbología Básica

- Límite de Microcuenca
- Límite Zona Funcional
- Límite Unidad de Paisaje
- Representación del Relieve**
- Maestra
- Auxiliar
- Vías Terrestres**
- Brecha
- Vereda
- Rasgos hidrográficos**
- Cuerpo de Agua Perenne

### Otros Rasgos Culturales

- Centro de Asistencia Médica
- Escuela
- Casa
- Cementerio
- Tanque de Agua
- En Operación
- Fuera de Uso

### Áreas Simbolizadas

- Vegetación Densa



Sistema de Coordenadas Proyectadas: UTM  
Datum Horizontal: WGS 84  
Zona: 13 Norte  
Equidistancia entre curvas de nivel: 20 metros

Fuente: INEGI. (2015). Carta Topográfica El Venado F13D11 formato vectorial. Escala 1:50,000. Nayarit. INEGI. (1974). Carta Uso de suelo y Vegetación. El Venado F13D11. Escala 1:50,000. Nayarit. Uso de suelo y vegetación actual (2016).

Elaboró: MGIC. Alejandro César Valdés Carrera