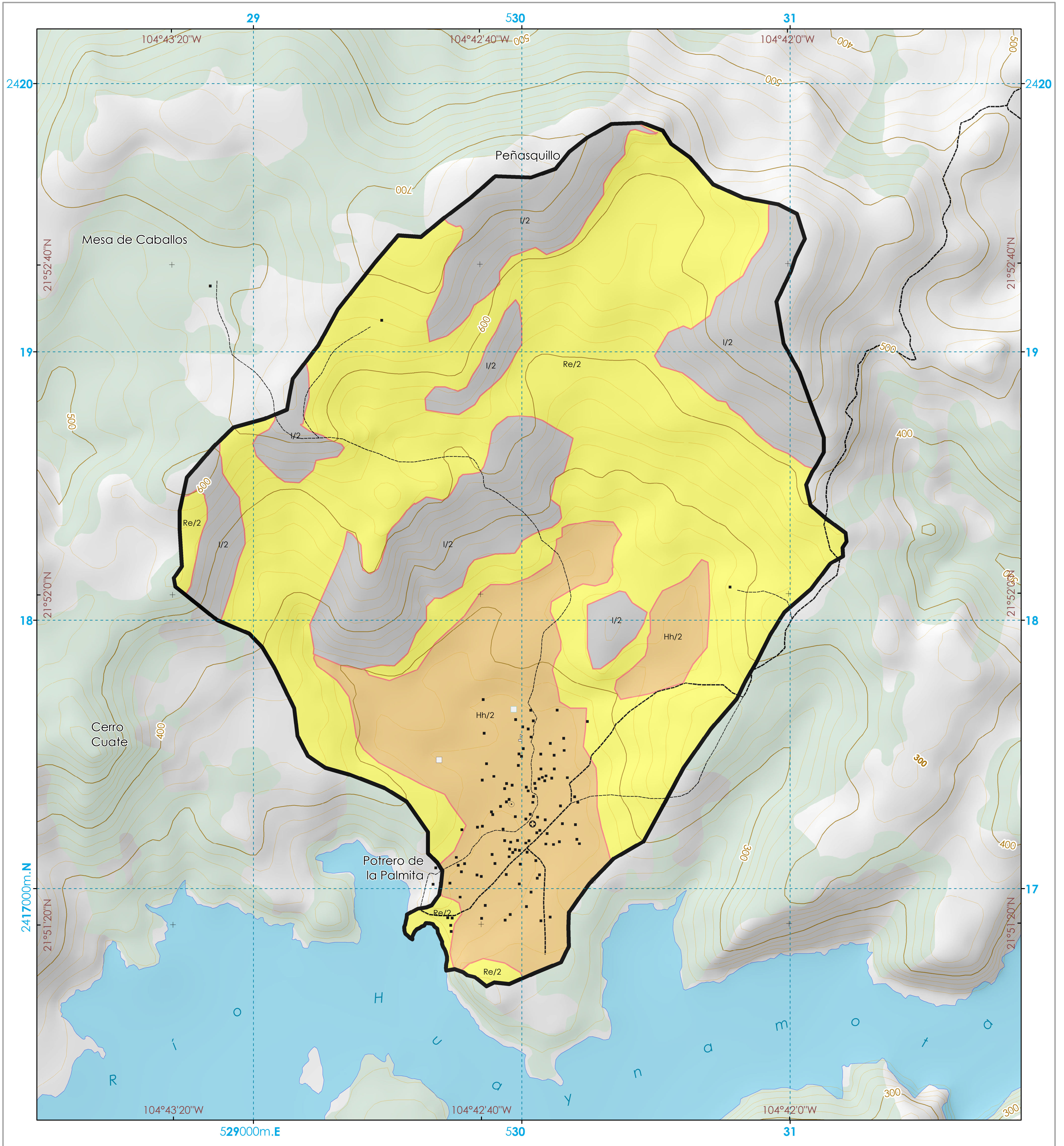
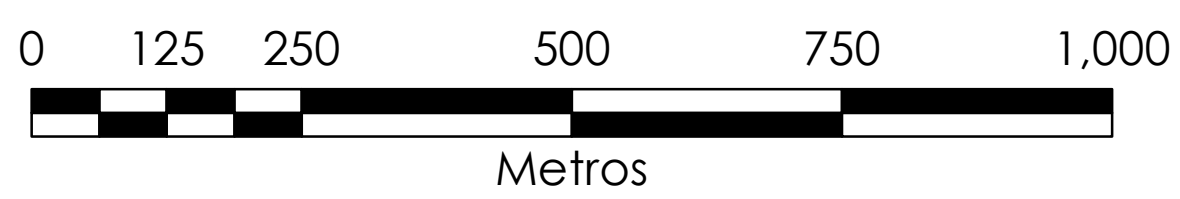


# Microcuenca Potrero de la Palmita



Escala: 1:7,000



## Edafología

### Simbología Temática

#### Clave, Tipo, Textura

- Hh/2, Feozem Háplico, Media
- I/2, Leptosol, Media
- Re/2, Regosol Eútrico, Media



Límite de Microcuenca

#### Representación del Relieve

Maestra

Auxiliar

#### Vías Terrestres

Brecha

Vereda

#### Rasgos hidrográficos

Cuerpo de Agua Perenne

### Simbología Básica

#### Otros Rasgos Culturales

Centro de Asistencia Médica

Escuela

Casa

Cementerio

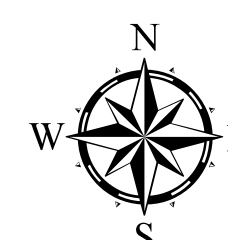
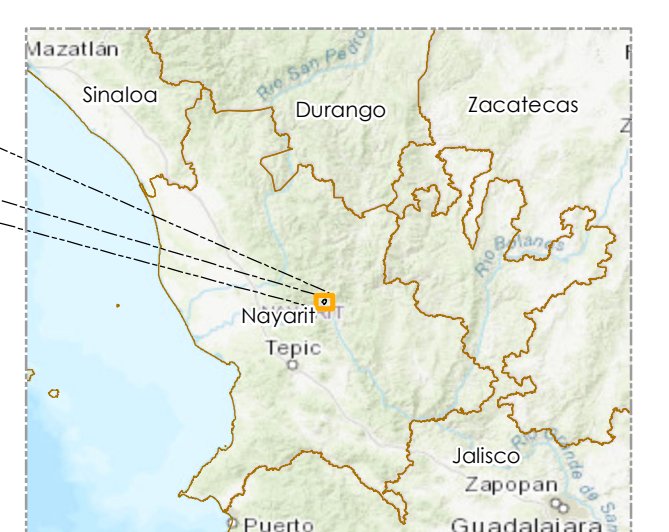
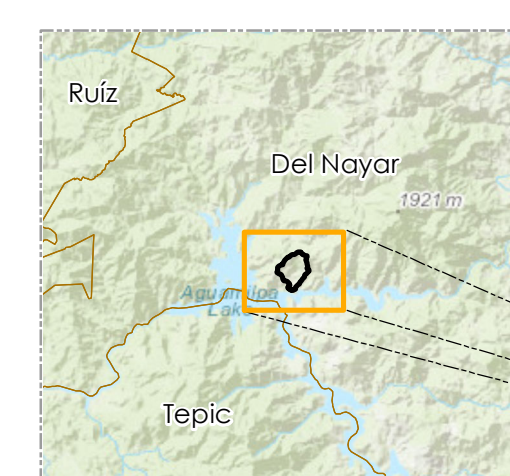
Tanque de Agua

En Operación

Fuera de Uso

#### Áreas Simbolizadas

Vegetación Densa



Sistema de Coordenadas Proyectadas: UTM  
Datum Horizontal: WGS 84  
Zona: 13 Norte  
Equidistancia entre curvas de nivel: 20 metros

Fuente: INEGI. (2015). Carta Topográfica El Venado F13D11 formato vectorial. Escala 1:50,000. Nayarit. INEGI. (1974). Carta edafológica. El Venado F13D11. Escala 1:50,000. Actualizada según WRB 2016.

Elaboró: MGIC. Alejandro César Valdés Carrera