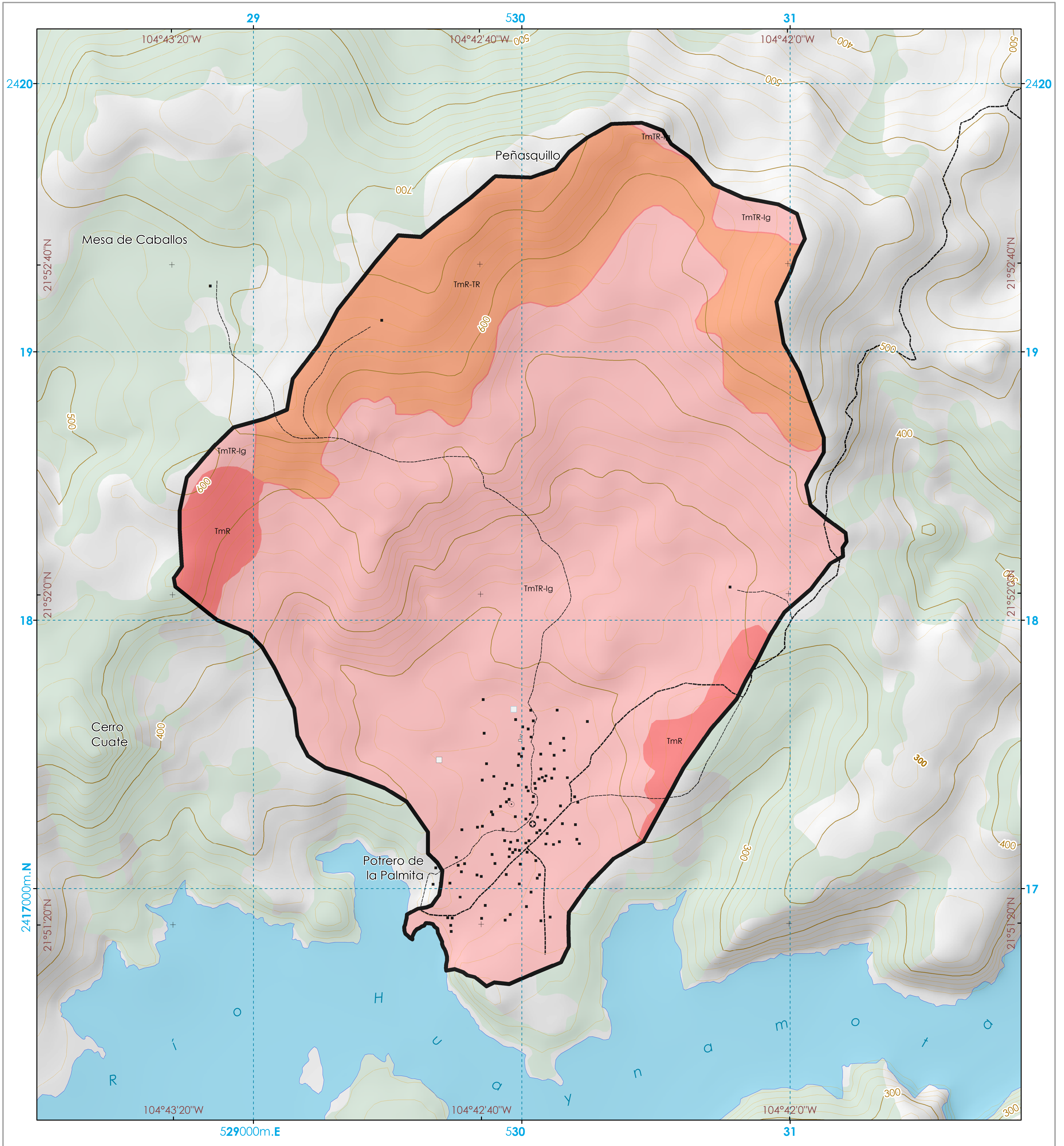
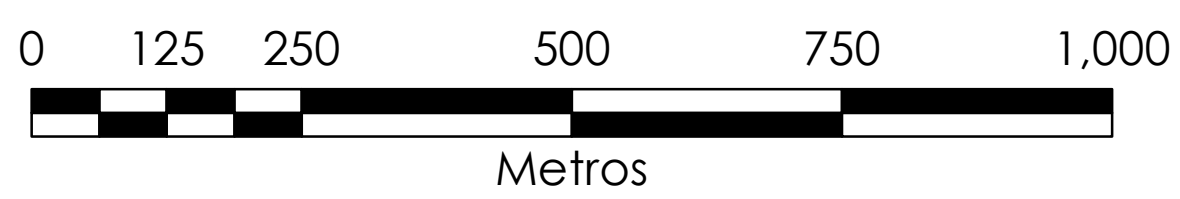


# Microcuenca Potrero de la Palmita



Escala: 1:7,000



## Geología



### Simbología Temática

#### Clave-Nombre

- TmR, Riolita
- TmR-TR, Riolita-Toba Riolítica
- TmTR-Ig, Toba Riolítica-Ignimbrita

Límite de Microcuenca

#### Representación del Relieve

- Maestra
- Auxiliar

#### Vías Terrestres

- Brecha
- Vereda

#### Rasgos hidrográficos

- Cuerpo de Agua Perenne

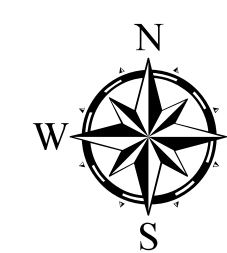
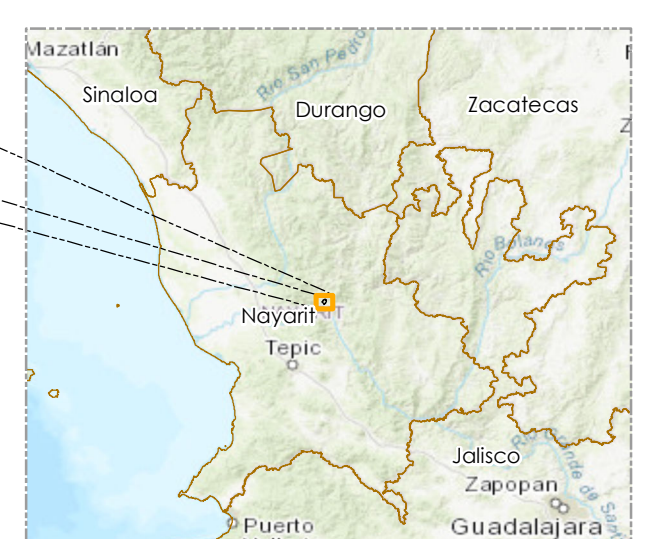
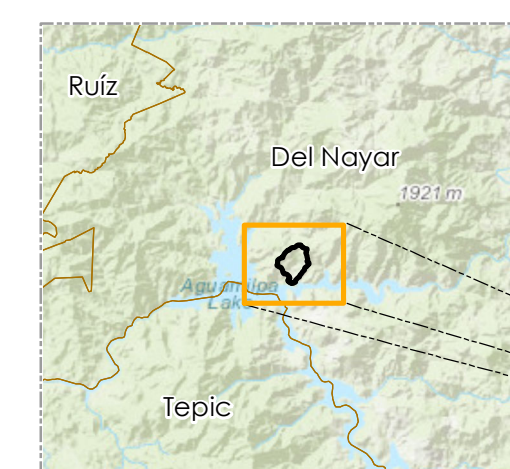
### Simbología Básica

#### Otros Rasgos Culturales

- Centro de Asistencia Médica
- Escuela
- Casa
- Cementerio
- Tanque de Agua
- En Operación
- Fuera de Uso

#### Áreas Simbolizadas

- Vegetación Densa



Sistema de Coordenadas Proyectadas: UTM  
Datum Horizontal: WGS 84  
Zona: 13 Norte  
Equidistancia entre curvas de nivel: 20 metros

Fuente: INEGI. (2015). Carta Topográfica El Venado F13D11 formato vectorial. Escala 1:50,000. Nayarit. Servicio Geológico Mexicano (2006). Carta Geológico-Minera. El Venado F13D11. Escala 1:50,000. Nayarit.

Elaboró: MGIC. Alejandro César Valdés Carrera