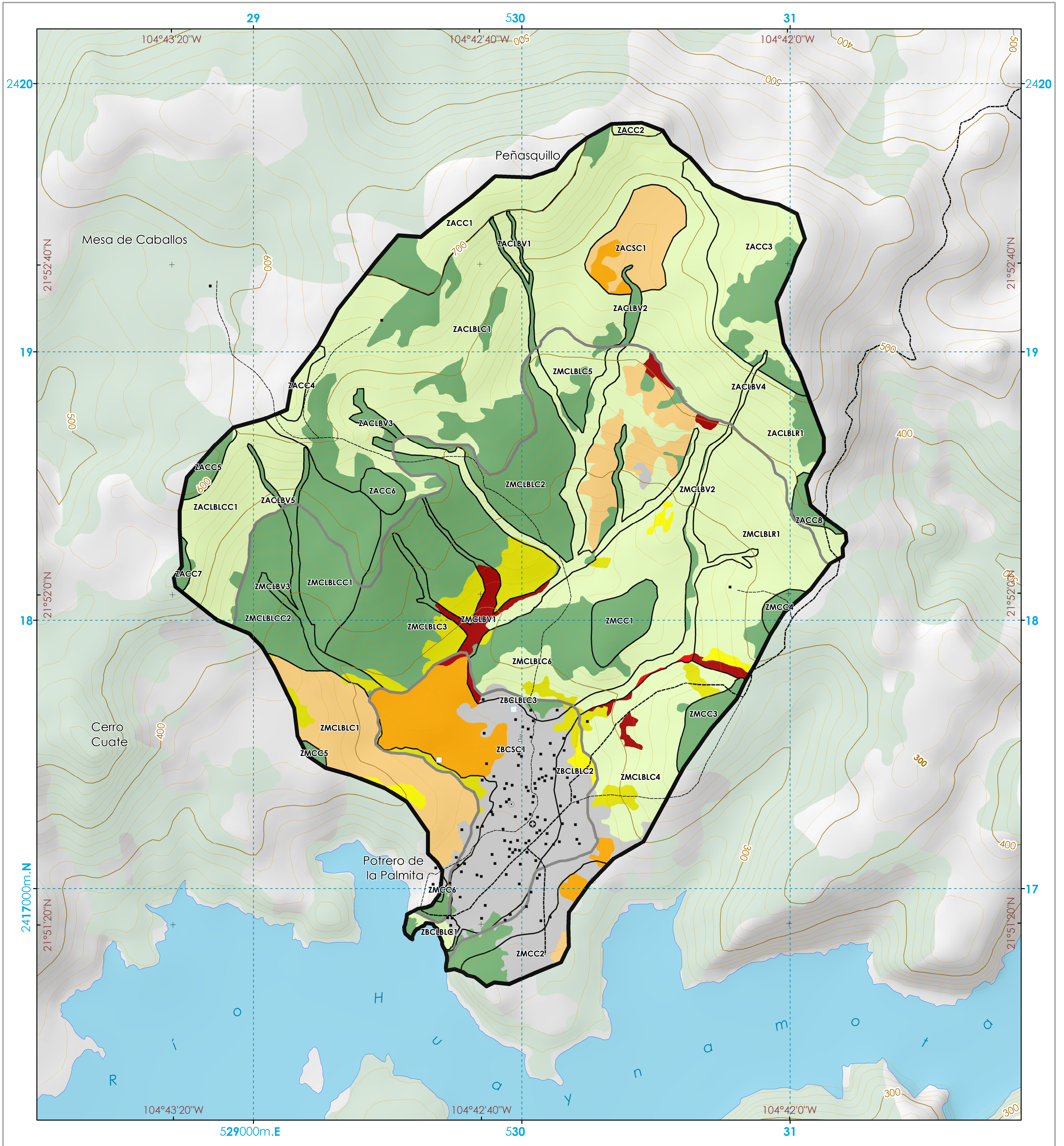
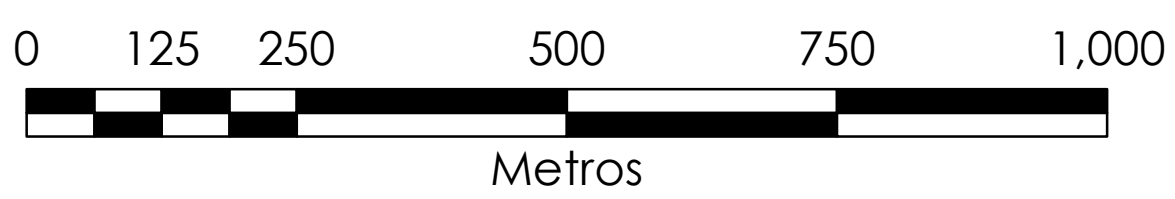


# Microcuenca Potrero de la Palmita



Escala: 1:7,000



## Propuesta de Optimización de Uso del Suelo

### Simbología Temática

- Conservación
- Conservación-Turístico
- Pecuario
- Pecuario-Turístico
- Agrícola
- Agrícola-Turístico
- Agropecuario
- Agropecuario-Turístico
- Asentamientos-Turístico

### Simbología Básica

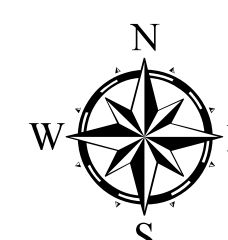
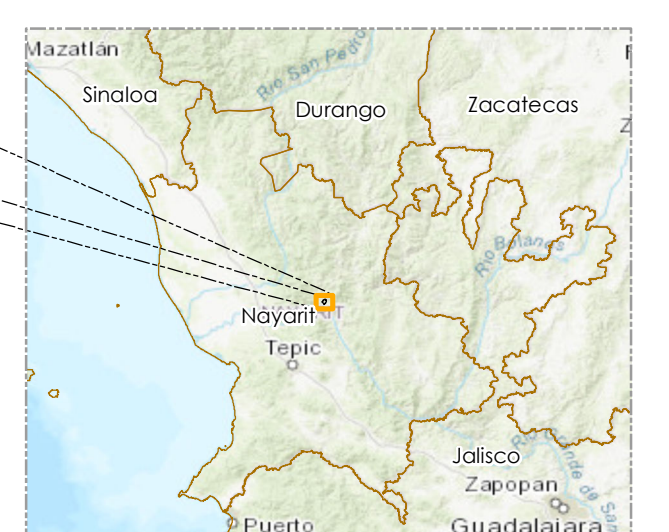
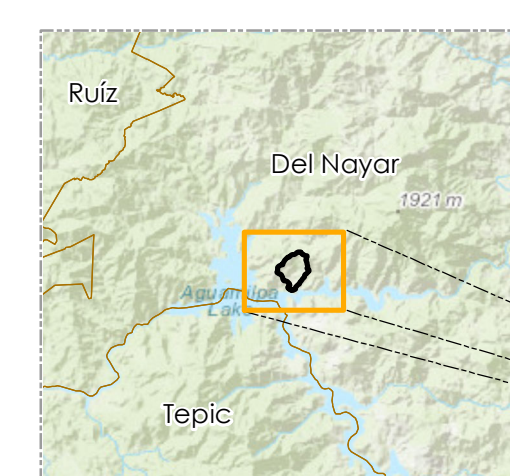
- Límite de Microcuenca
- Límite Zona Funcional
- Límite Unidad de Paisaje
- Representación del Relieve**
- Maestra
- Auxiliar
- Vías Terrestres**
- Brecha
- Vereda
- Rasgos hidrográficos**
- Cuerpo de Agua Perenne

### Otros Rasgos Culturales

- Centro de Asistencia Médica
- Escuela
- Casa
- Cementerio
- Tanque de Agua
- En Operación
- Fuera de Uso

### Áreas Simbolizadas

- Vegetación Densa



Sistema de Coordenadas Proyectadas: UTM  
Datum Horizontal: WGS 84  
Zona: 13 Norte  
Equidistancia entre curvas de nivel: 20 metros

Fuente: INEGI. (2015). Carta Topográfica El Venado F13D11 formato vectorial. Escala 1:50,000. Nayarit.

Elaboró: MGIC. Alejandro César Valdés Carrera