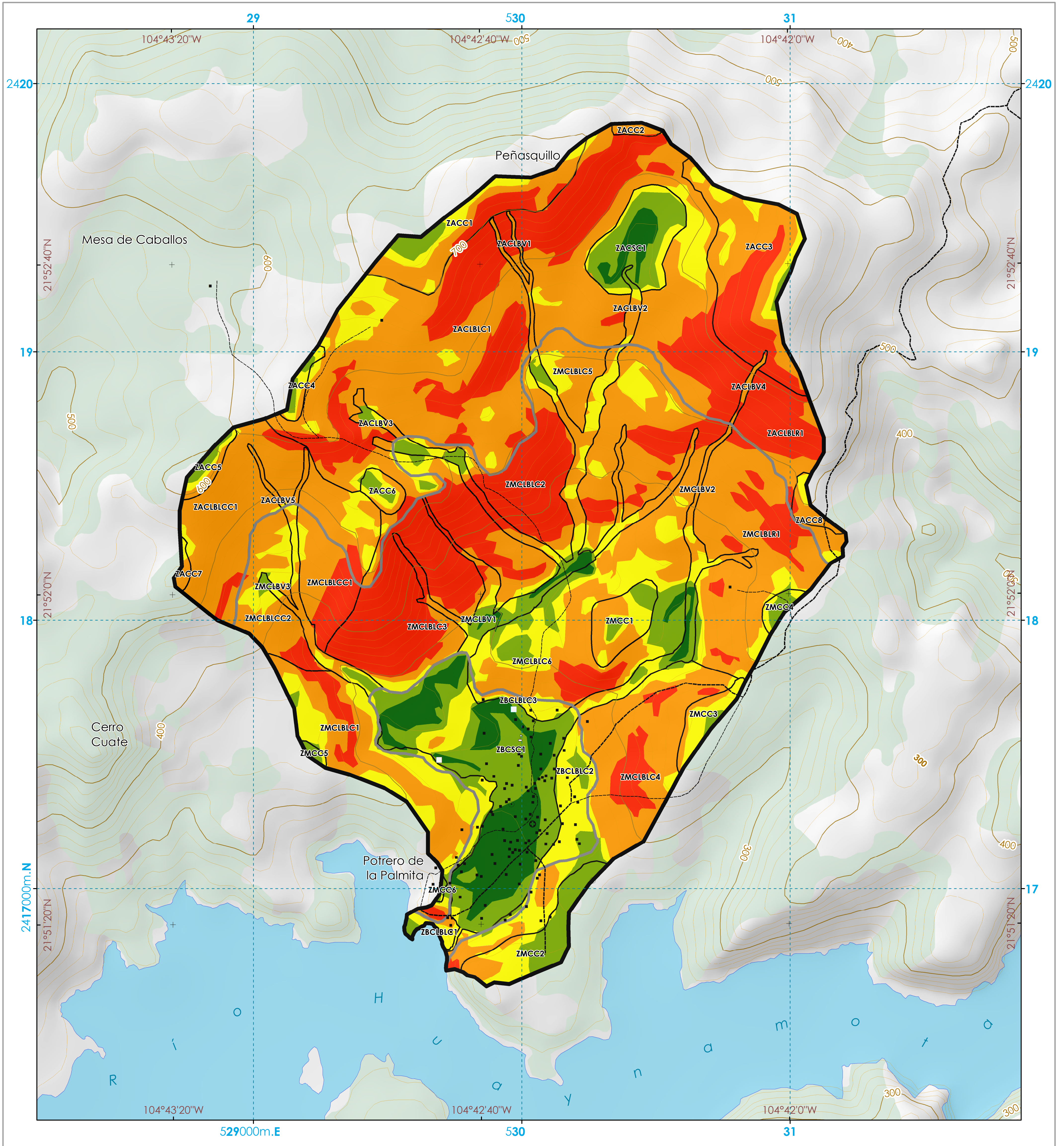
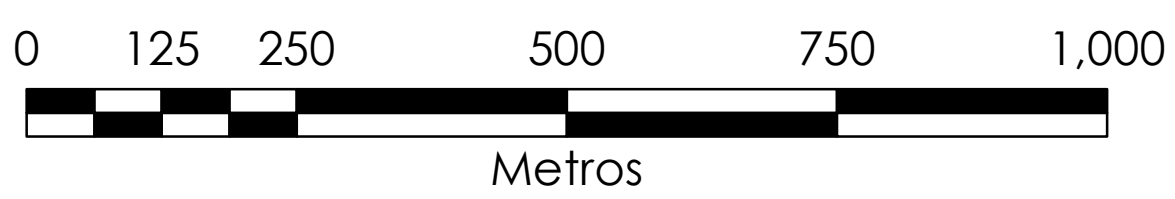


Microcuenca Potrero de la Palmita



Escala: 1:7,000

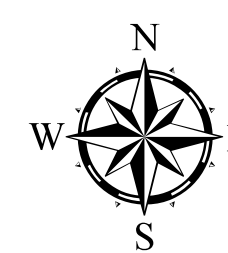
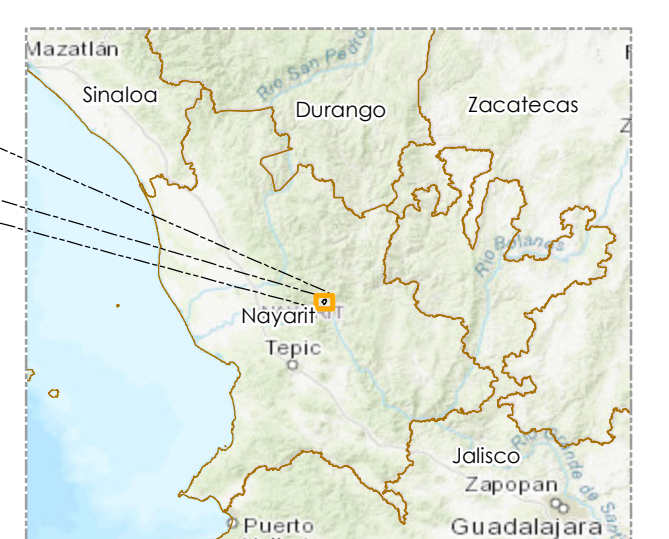
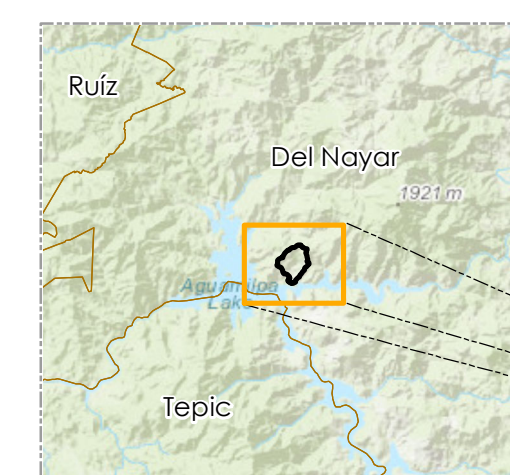
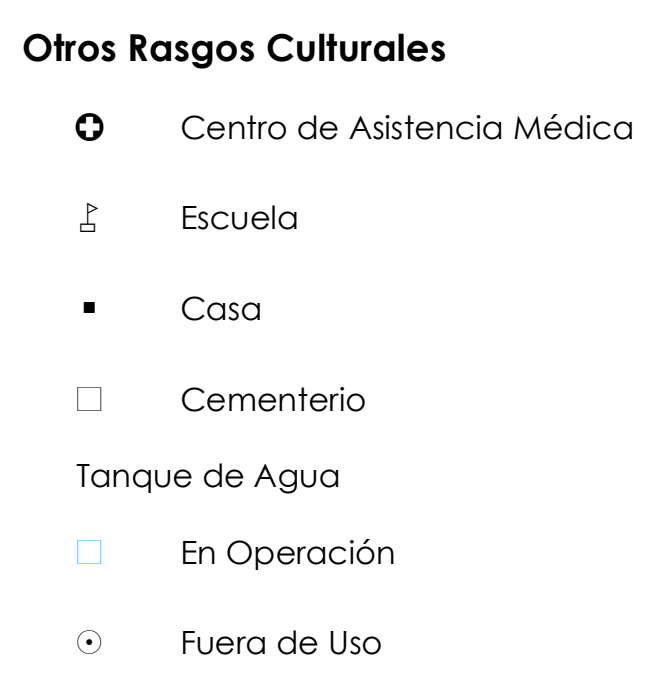


Susceptibilidad ante Remoción en Masa

Simbología Temática



Simbología Básica



Sistema de Coordenadas Proyectadas: UTM
Datum Horizontal: WGS 84
Zona: 13 Norte
Equidistancia entre curvas de nivel: 20 metros

Fuente: INEGI. (2015). Carta Topográfica El Venado F13D11 formato vectorial. Escala 1:50,000. Nayarit.

Elaboró: MGIC. Alejandro César Valdés Carrera