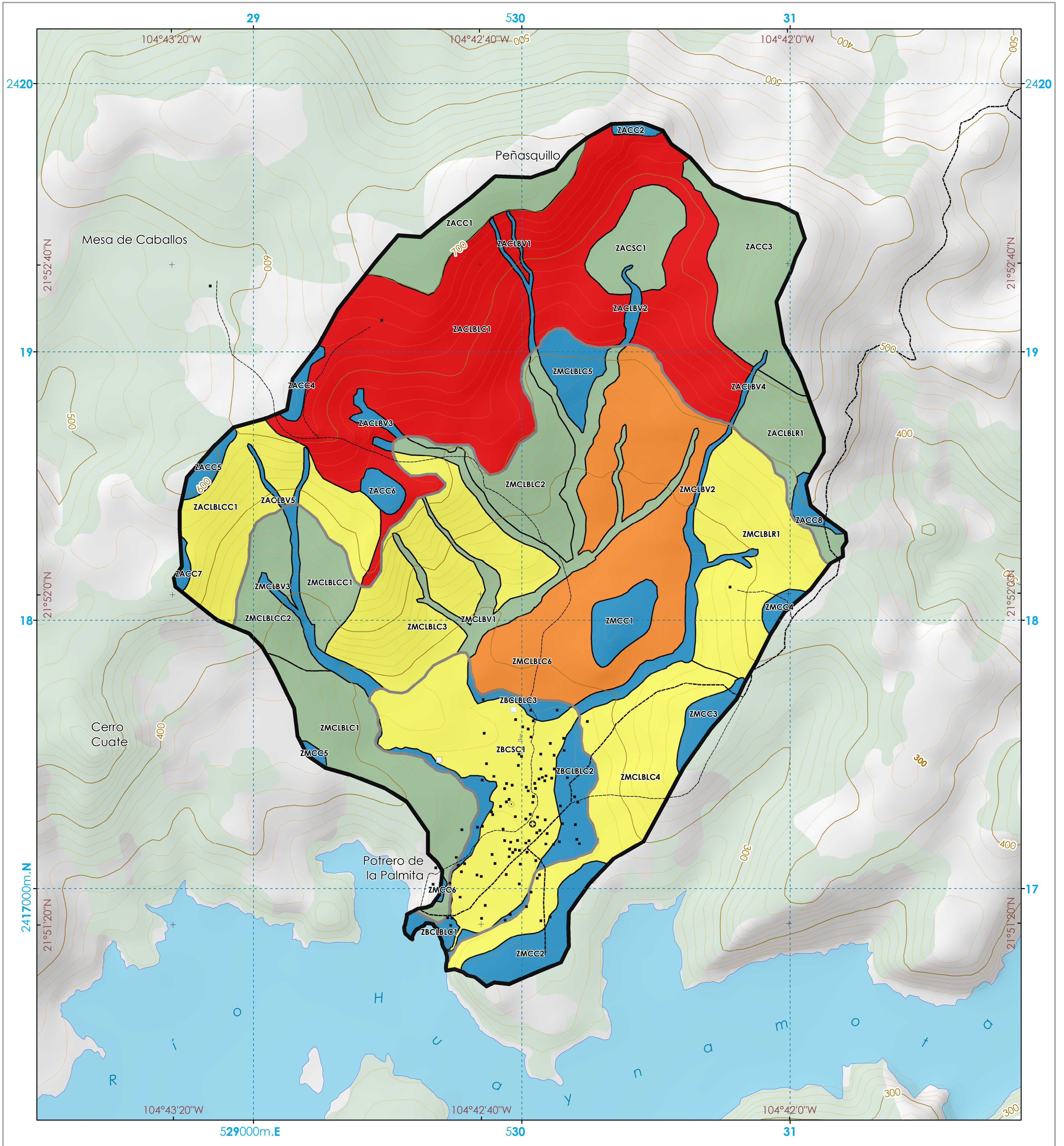
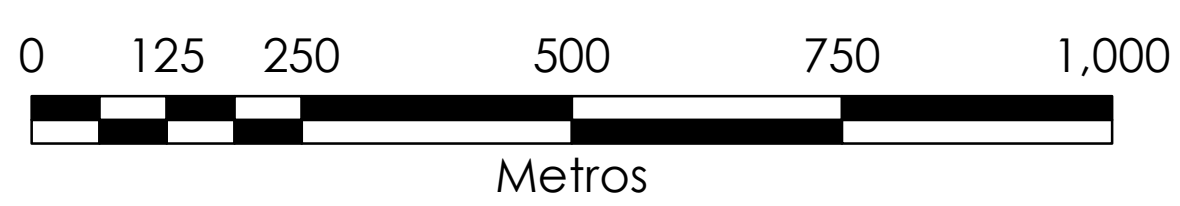


Microcuenca Potrero de la Palmita

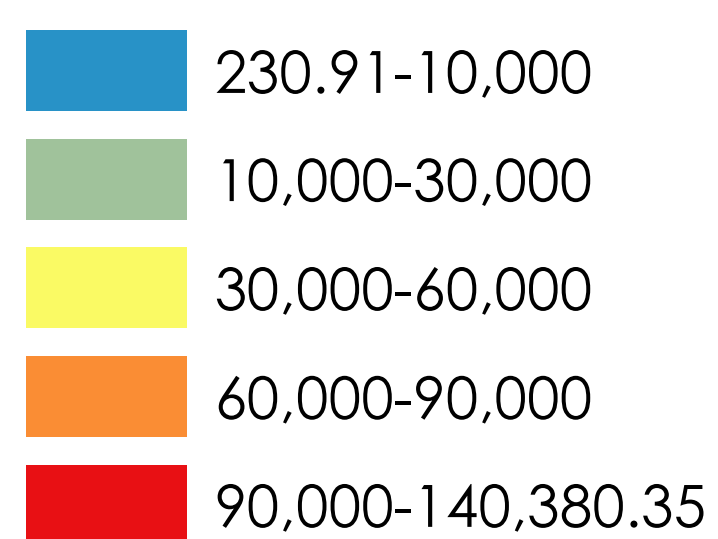


Escala: 1:7,000



Volumen de Escurrimiento Anual (cm³)

Simbología Temática



Simbología Básica

- Límite de Microcuenca
- Límite Zona Funcional
- Límite Unidad de Paisaje

Representación del Relieve

- Maestra
- Auxiliar

Vías Terrestres

- Brecha
- Vereda

Rasgos hidrográficos

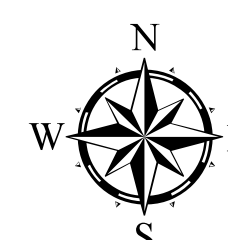
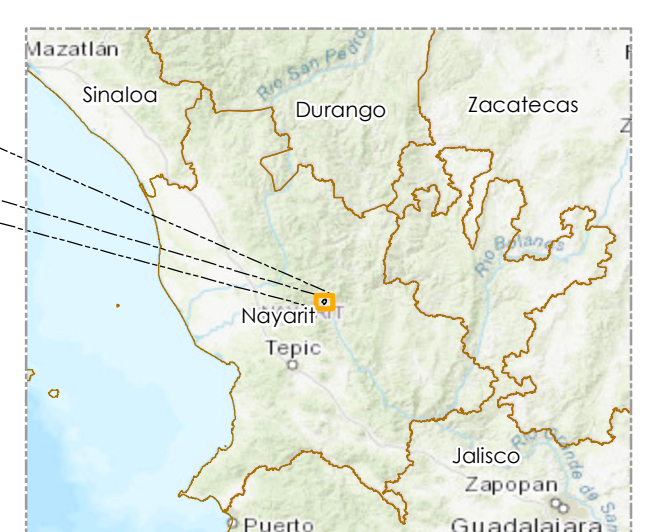
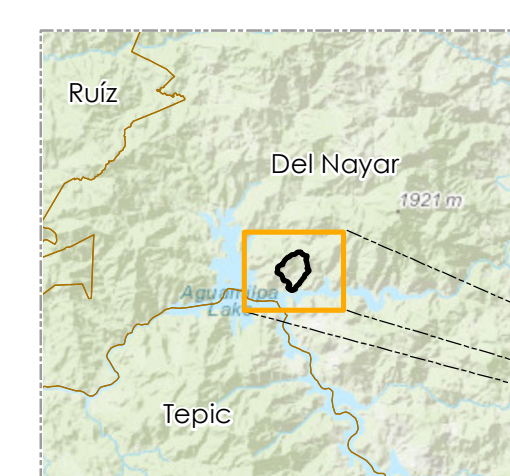
- Cuerpo de Agua Perenne

Otros Rasgos Culturales

- Centro de Asistencia Médica
- Escuela
- Casa
- Cementerio
- Tanque de Agua
- En Operación
- Fuera de Uso

Áreas Simbolizadas

- Vegetación Densa



Sistema de Coordenadas Proyectadas: UTM
Datum Horizontal: WGS 84
Zona: 13 Norte
Equidistancia entre curvas de nivel: 20 metros

Fuente: INEGI. (2015). Carta Topográfica El Venado F13D11 formato vectorial. Escala 1:50,000. Nayarit. CONAGUA. (2015). NOM-011-CONAGUA-2015.

Elaboró: MGIC. Alejandro César Valdés Carrera