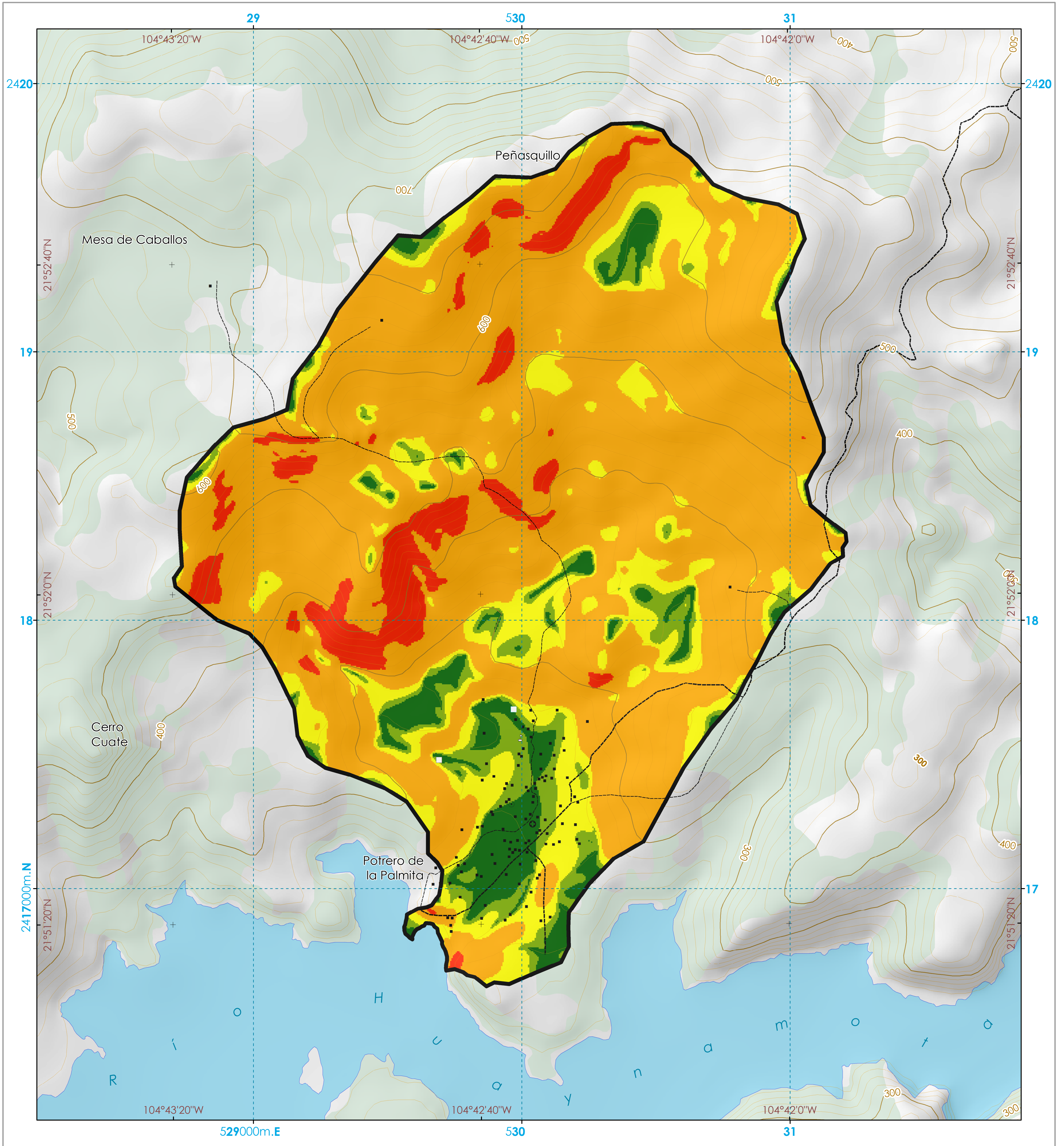
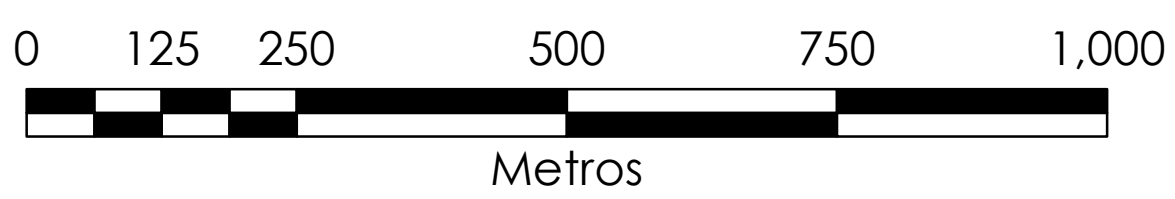


Microcuenca Potrero de la Palmita



Escala: 1:7,000



Pendientes



Simbología Temática

- < 3° , Muy ligeramente inclinados
- 3° - 5° , Ligeramente inclinados
- 5° - 10° , Medianamente inclinados
- 10° - 30° , Fuertemente inclinados
- > 30° , Muy fuertemente inclinados



Límite de Microcuenca

Representación del Relieve

Maestra

Auxiliar

Vías Terrestres

Brecha

Vereda

Rasgos hidrográficos

Cuerpo de Agua Perenne

Simbología Básica

Otros Rasgos Culturales

Centro de Asistencia Médica

Escuela

Casa

Cementerio

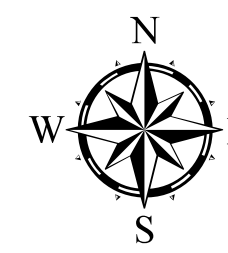
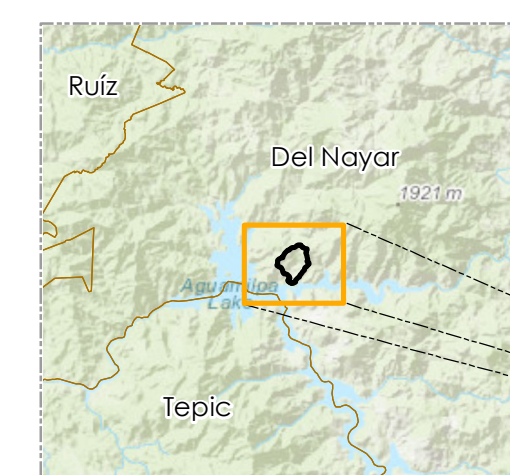
Tanque de Agua

En Operación

Fuera de Uso

Áreas Simbolizadas

Vegetación Densa



Sistema de Coordenadas Proyectadas: UTM
Datum Horizontal: WGS 84
Zona: 13 Norte
Equidistancia entre curvas de nivel: 20 metros

Fuente: INEGI. (2015). Carta Topográfica El Venado F13D11 formato vectorial. Escala 1:50,000. Nayarit.

Elaboró: MGIC. Alejandro César Valdés Carrera